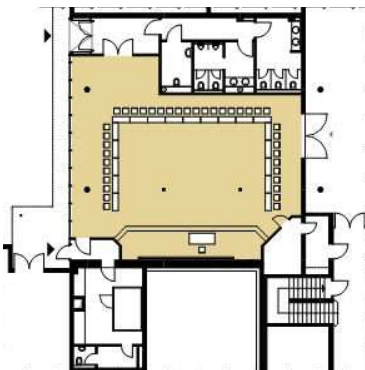


Rauminformation – Raum Andreas Dirks im CCS –

Grundfläche in m ²	180	Meerblick	-
Bühnenfläche in m ²	-	Tageslicht	ja
„bespielbare Fläche“ in m ²	-		
Emporenfläche in m ²	16,80 (1,95 m x 8,62 m)		
Länge x Breite in m	15,70 x 9,00		
Raumhöhe in m	2,65		
Höhe der Eingangstür in m	2,25		
Breite der Eingangstür in m	1,8 / 0,90	Fußboden	Teppich
Anzahl der Eingänge	2		
Reihenbestuhlung	137	Stockwerk	ebenerdig
Parlamentarische Bestuhlung	68	Aufzug	-
U-/Blockform	22 / 38	Behindertengerecht	ja
Bankettbestuhlung	-		



U-Form:



Reihenbestuhlung:

